









Änderung Zonenplan

Umzonung Teilparzelle Nr. 661 im Verfahren nach Art. 58ff BauG

28.08.2024	Gezeichnet: ft	 atelier für raumentwicklung Bahnhofstrasse 35 3400 Burgdorf
Masstab: 1:1'000	Kontrolliert: fk	
Proj. Nr.: 50-07-07	297 mm x 210 mm	

Festlegung

-  Änderungsperimeter
-  Wohnzone (W2)
-  Dorfzone (D2)
-  Zonen für öffentliche Nutzungen (ZÖN)
2 Schule Thal
8 Parkierung Werkhofplatz Thal
-  Ortsbildschutzgebiet
-  Mindestdichte gemäss Art. 5 Abs. 3 BauR

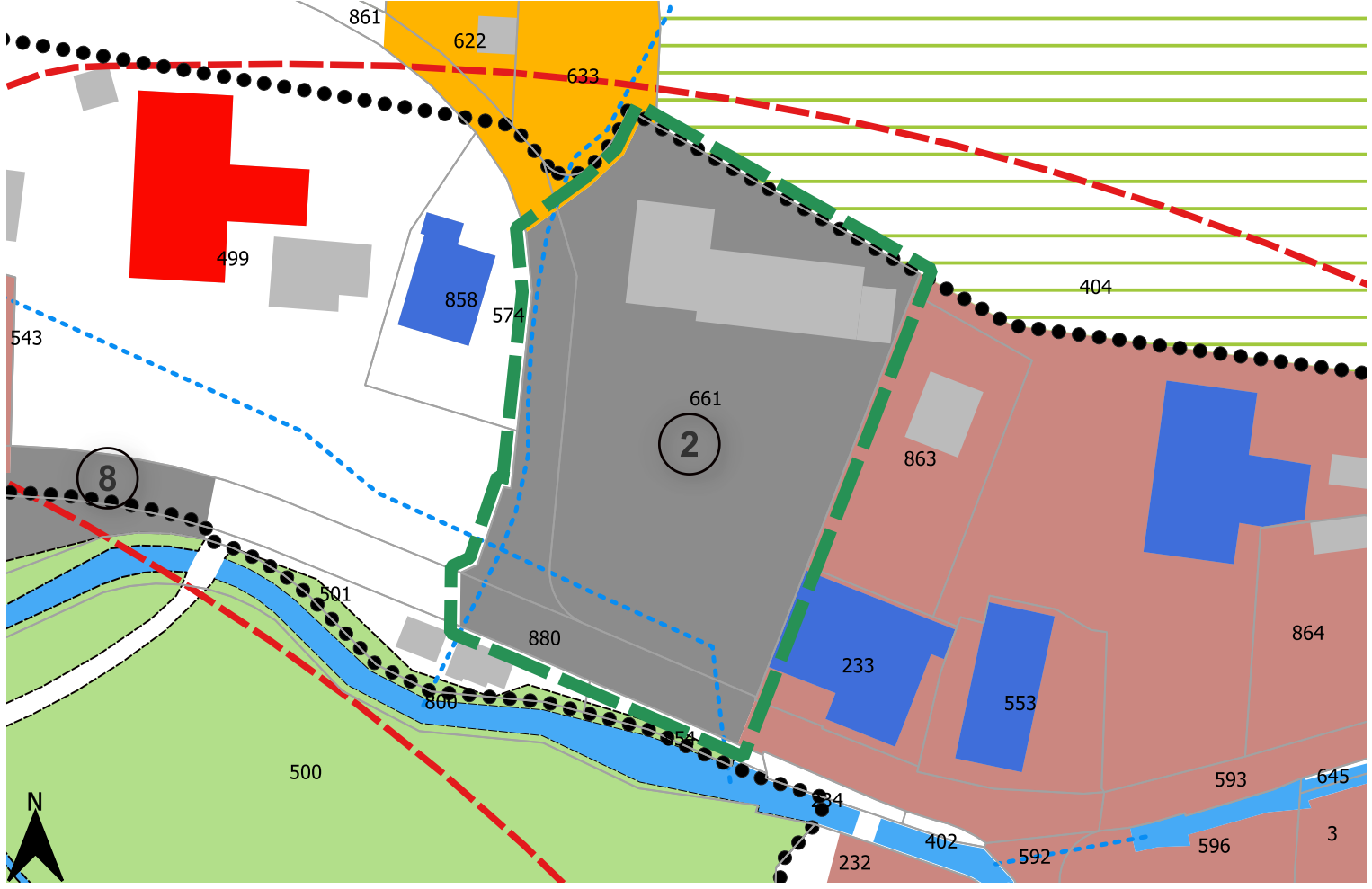
Vermessungspunkte

Nr.	X-Koordinate	Y-Koordinate
1	2625833.840	1207645.686
2	2625789.597	1207662.649

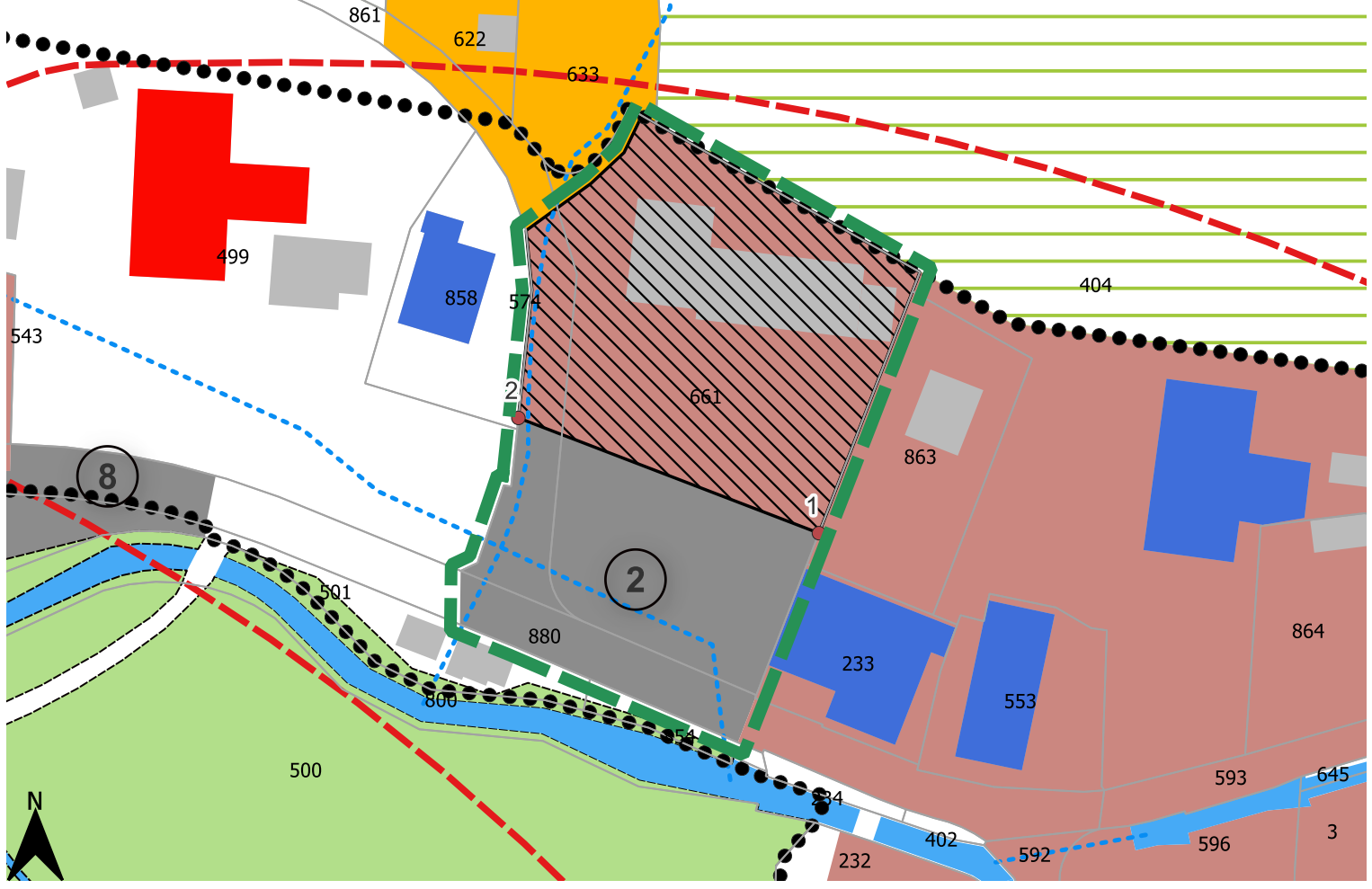
Hinweis

-  Vermessungspunkte
-  erhaltenswerter Bau
-  schützenswerter Bau
-  Baugruppe
-  Landschaftsschongebiet
-  offene Fliessgewässer
-  eingedolte Fliessgewässer
-  Wald
-  Gebäude
-  Strasse, Weg
-  Gemeindegrenze

Alter Zustand



Neuer Zustand



Genehmigungsvermerke

Öffentliche Mitwirkung vom bis

Kantonale Vorprüfung vom

Publikation im amtlichen Anzeiger vom

Öffentliche Auflage vom bis

Einsprachen

Beschlossen durch den Gemeinderat am

Beschlossen durch die Gemeindeversammlung am

Namens der Einwohnergemeinde

Die Präsidentin:

Der Gemeindeschreiber:

Die Richtigkeit dieser Angaben bescheinigt:

Trachselwald, den Der Gemeindeschreiber:

.....

.....

Genehmigt durch das Amt für Gemeinden und Raumordnung