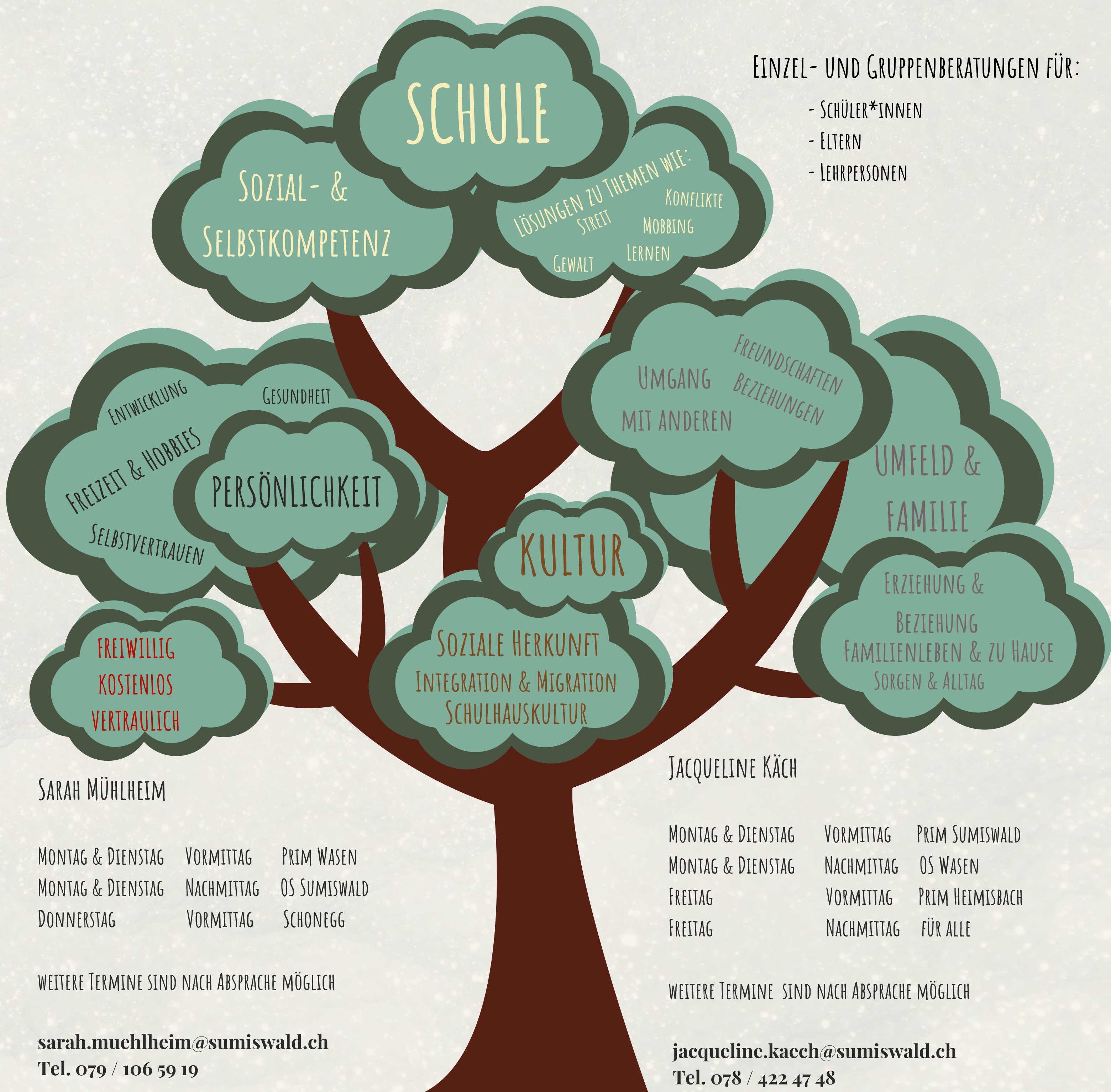


SCHULSOZIALARBEIT

SCHULEN SUMISWALD-WASEN & TRACHSELWALD



EINZEL- UND GRUPPENBERATUNGEN FÜR:

- SCHÜLER*INNEN
- ELTERN
- LEHRPERSONEN

SARAH MÜHLHEIM

MONTAG & DIENSTAG VORMITTAG PRIM WASEN
MONTAG & DIENSTAG NACHMITTAG OS SUMISWALD
DONNERSTAG VORMITTAG SCHONEGG

WEITERE TERMINE SIND NACH ABSPRACHE MÖGLICH

sarah.muehlheim@sumiswald.ch
Tel. 079 / 106 59 19

JACQUELINE KÄCH

MONTAG & DIENSTAG VORMITTAG PRIM SUMISWALD
MONTAG & DIENSTAG NACHMITTAG OS WASEN
FREITAG VORMITTAG PRIM HEIMISBACH
FREITAG NACHMITTAG FÜR ALLE

WEITERE TERMINE SIND NACH ABSPRACHE MÖGLICH

jacqueline.kaech@sumiswald.ch
Tel. 078 / 422 47 48

